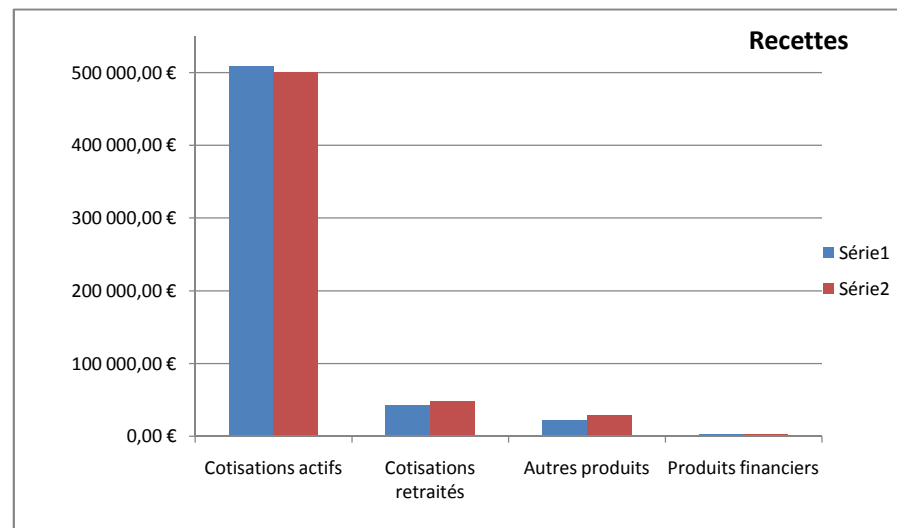
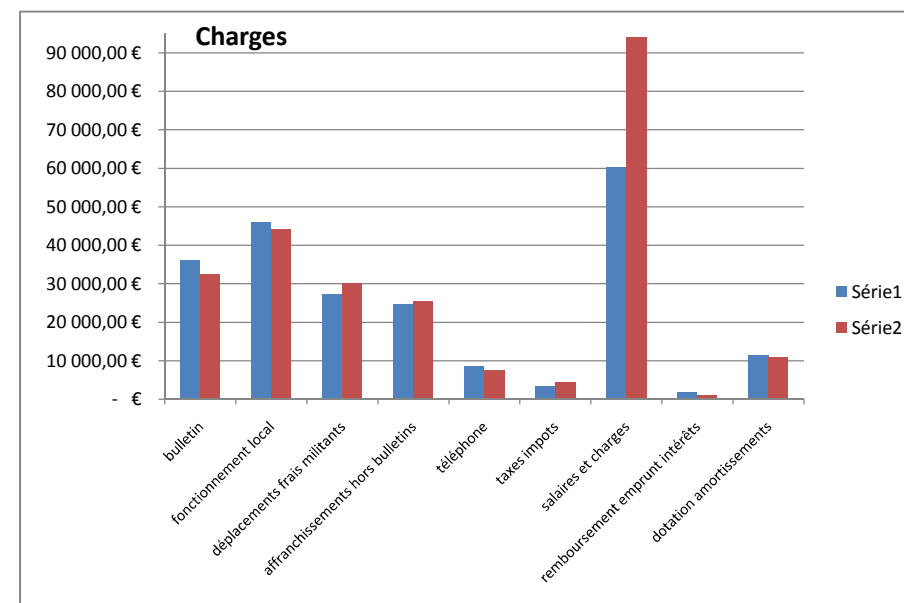


	1 sept 2013 - 31 aout 2014	1 sept 2014 - 31 aout 2015
<b>PRODUITS</b>		
Cotisations actifs	508 745,79 €	500 208,50 €
Actifs 04	31 335,80€	30 291,90€
Actifs 05	25 361,40€	22 401,76€
Actifs 13	368 398,35€	370 552,43€
Actifs 84	83 650,24€	76 962,41€
Cotisations retraités	43 052,83 €	48 610,40 €
Retraités 04	1 797,40€	1 910,90€
Retraités 05	2 082,13€	2 297,50€
Retraités 13	30 961,70€	36 531,00€
Retraités 84	8 211,60€	7 871,00€
Autres produits	21 674,35 €	28 538,90 €
Publicité	10 807,70€	20 915,10€
Produits divers	10 866,65€	7 623,80€
Aide S4		10 000,00€
<b>PRODUIT D'EXPLOITATION</b>	<b>573 472,97 €</b>	<b>587 357,80 €</b>
Produits financiers	2 348,27€	2 298,68€
<b>TOTAL PRODUITS</b>	<b>575 821,24 €</b>	<b>589 656,48 €</b>

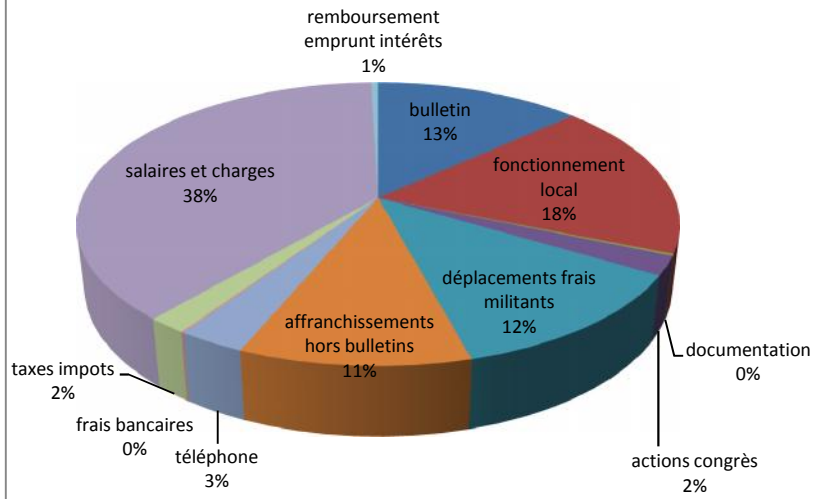


<b>CHARGES</b>		
bulletin	36 181,54€	32 411,65€
fonctionnement local	45 841,64€	44 168,35€
documentation	677,85 €	489,09 €
actions congrès	2 760,40 €	5 284,13 €
déplacements frais militants	27 235,56 €	30 034,47 €
affranchissements hors bulletins	24 684,38 €	25 574,09 €
téléphone	8 425,28 €	7 485,23 €
frais bancaires	278,58 €	328,87 €
taxes impots	3 374,93 €	4 418,52 €
salaires et charges	60 340,76 €	93 896,82 €
remboursement emprunt intérêts	1 650,23 €	1 068,77 €
<b>total charges fonctionnement S3</b>	<b>205 930,35 €</b>	<b>245 159,99 €</b>
versement S4	350 915,00 €	316 201,62 €
versements S2 - FSU13	3 433,80 €	1 240,06 €
<b>TOTAL CHARGES hors amortissements</b>	<b>560 279,15 €</b>	<b>562 601,67 €</b>
dotation amortissements	11 478,10 €	10 878,13 €
<b>TOTAL CHARGES</b>	<b>571 757,25 €</b>	<b>573 479,80 €</b>
TVA sur abonnement	1 307,00 €	843,00 €
<b>RESULTAT</b>	<b>2 756,99 €</b>	<b>15 333,68 €</b>



	2013-2014	2014-2015
<b>AVOIRS</b>	<b>201 159,93 €</b>	<b>218 100,12 €</b>
Crédit Mutuel Gambetta	63 878,51 €	89 926,66 €
Crédit Mutuel Enseignant	14 655,56 €	32 510,17 €
Livret Orange CME	94 661,71 €	95 663,29 €
Tonic Croissance	27 964,15 €	0,00 €

### Charges de fonctionnement du S3 2014-2015



### Recettes du S3 2014-2015

